



338 000 €

143 m<sup>2</sup>

4 pièces

SOMAIN



Vendu

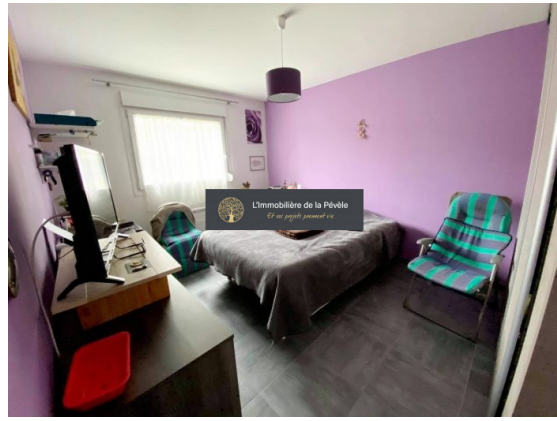
Surface 143.00 m<sup>2</sup>  
Pièces 4  
Salle de bains 2  
WC 2  
Exposition Sud

Référence 073 BAISSÉ DE PRIX !! EN EXCLUSIVITE !!! En retrait de rue au calme en fond d'allée privative !!! Superbe plain pied de 2012 sur une parcelle totale de 850m<sup>2</sup> comprenant une entrée avec vestiaire, une pièce de vie de plus de 70 m<sup>2</sup> entièrement carrelée, poêle à granules neuf, cuisine entièrement équipée donnant sur la terrasse exposée Sud et sans vis à vis ! Une buanderie de 7 m<sup>2</sup>, 1 chambre parentale de 12 m<sup>2</sup> avec salle de douches attenante, 2 autres chambres de 13 et 11 m<sup>2</sup> avec dressing sur mesure. La maison dispose également d'un garage de 25 m<sup>2</sup>. Portail motorisé et sécurisé à l'entrée. Le jardin est planté et vous offrira de bons moments de détente ! RARE SUR LE SECTEUR !! RIEN A PREVOIR ON POSE SES MEUBLES !!! FAIRE VITE . Pour plus d'informations me contacter Vanessa TILLIE 06.42.66.72.57 - 7/7 J. - NS\_1638337651

Honoraires à la charge du vendeur. Nos honoraires : <http://files.netty.immo/file/pevele/honoraires>

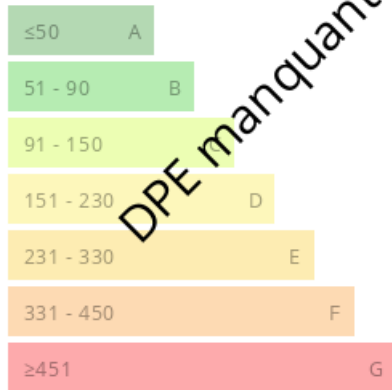


**L'Immobilier de la Pévèle**  
1 bis rue de la ladrerie  
59242 Cappelle-en-Pévèle  
[www.immolapevele.com](http://www.immolapevele.com)  
[immobilierdelapevele@hotmail.com](mailto:immobilierdelapevele@hotmail.com)  
03 20 34 55 60



**Consommations énergétiques**

Logement économe



Logement énergivore (kWh/m².an)

DPE manquant

**Émission de gaz à effet de serre**

Faible émission de GES



Forte émission de GES (kg CO2/m².an)

DPE manquant